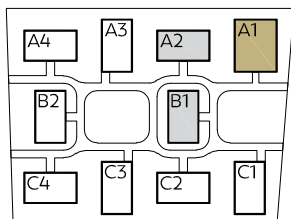


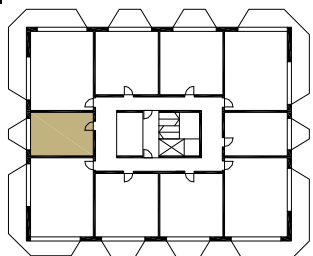
# APARTAMENT M.29

28,67 m<sup>2</sup>

A1



PIĘTRO II



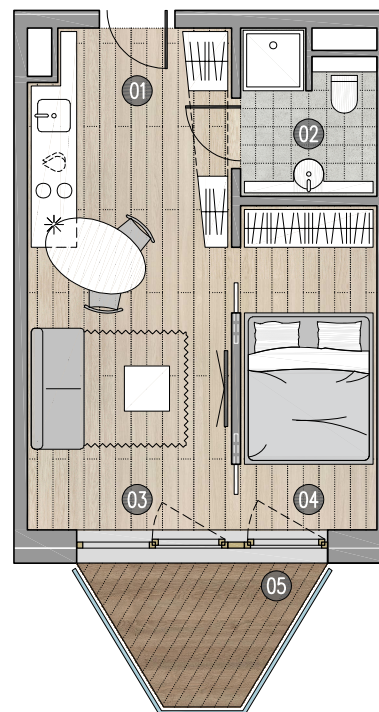
01 - Komunikacja .....	1,11 m <sup>2</sup>
02 - Łazienka .....	3,49 m <sup>2</sup>
03 - Pokój dzienny + aneks .....	16,42 m <sup>2</sup>
04 - Pokój .....	7,65 m <sup>2</sup>
<b>Powierzchnia użytkowa .....</b>	<b>28,67 m<sup>2</sup></b>
05 - Balkon .....	4,12 m <sup>2</sup>



# SARBINOVE

Osiedle apartamentowe

Adres inwestycji: ul. Wydymowa, Sarbinowo, gm. Mielno, działka nr 200, Inwestor: Robert Jantoszak, +48 604 422 387, www.arbudplus.pl



Wszystkie powierzchnie obliczono z uwzględnieniem wykończenia ścian, wg PN-ISO 9836:2015. Przedstawione wyposażenie mieszkania i stolarka drzwiowa wewnętrzna stanowią rozwiązania poglądowe i nie są przedmiotem umowy. Rysunek poglądowy, szczegółowe rozwiązania architektoniczne i konstrukcyjne zawarte są w projekcie budowlanym stanowiącym załącznik do pozwolenia na budowę.

